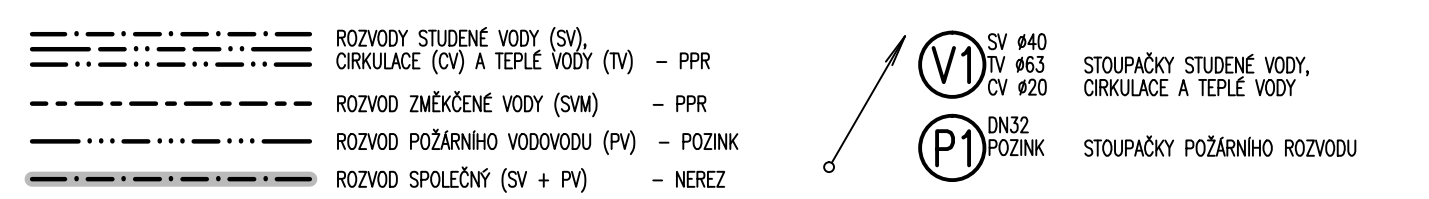


LEGENDA VODOVODU



WC U P S VL

✕✕

osa 3240

v=2470

POŽARNÝ HYDRANT

OZNAČENÍ ZAKAZOVANÉHO PŘEDMETU

PEVNÝ BOD

OSA POTRUBÍ HLAVNÍHO ROZVODU

OD POZULNÝ DÍNEHO PODLAŽÍ

OSA PŘÍPOJNICOVÉHO POTRUBÍ

OD POZULNÝ DÍNEHO PODLAŽÍ

[illegible][illegible]

ZNAČENÍ DIMENZÍ TL. IZOLACE (ČA. 163 / 2007 Sl.):

STUŽENÁ VODA - PLOŠNÝ PRŮŘEZ (PŘED V. PLOŠKOU)			HLAVNÍ PRŮŘEZ STUŽENÉ VODY		
PLOŠNÝ PRŮŘEZ - VNĚJŠÍ PRŮŘEZ - Ø			PLOŠNÝ PRŮŘEZ - VNĚJŠÍ PRŮŘEZ - Ø		
POPS	PRF - PN16	PŘÍKOV PE	POPS	PRF - PN16	PŘÍKOV PE
#20	#20x2,8	tl. 25mm	#20	#20x2,8	tl. 9mm
#25	#25x3,5	tl. 25mm	#25	#25x3,5	tl. 9mm

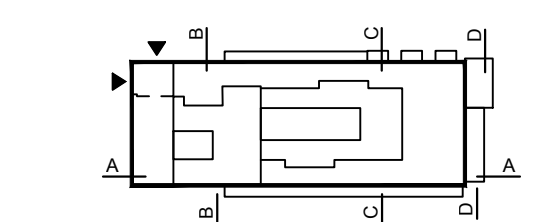
HLAVNÍ PRŮŘEZ STUŽENÉ VODY	
NEKRETNÁ ČEL L. OSY - VNĚJŠÍ PRŮŘEZ - Ø	
POPS	PŘÍKOV PE (KS)
D802	#24x1,5
	tl. 18mm

#32	#32x4,4	tl. 25mm
#40	#40x5,5	tl. 25mm
#50	#50x6,9	tl. 25mm
#63	#63x8,6	tl. 25mm
#75	#75x10,3	tl. 25mm
#90	#90x12,3	tl. 25mm
#100	#100x14	tl. 25mm

TEPLA VODA – HÁLNÍ ROZVOJ A STOKOVÁNÍ PUSNÉ TĚLESNÉ PŘI POKRÝVÍ – VNĚJŠÍ PRŮMĚR – Ø			TEPLA VODA – POKRÝVÍ PŘÍPOJENÍ (NEBO V PODLAŽÍ) PUSNÉ TĚLESNÉ PŘI POKRÝVÍ – VNĚJŠÍ PRŮMĚR – Ø			PODRNÉ VODOVODY (NEZ OLISACE) OCEL. POKRÝVÍ, ZÁVIT. POKRÝVÍ – VNĚJŠÍ PRŮMĚR – Ø		
POPRIS	POPRIS PPR-PKGO	MINERAL VATA	POPRIS	PPR – PKGO	PĚNOVÝ PE	ØCEL. POKRÝVÍ	ØCEL. POKRÝVÍ	
#20	Ø20x4,4	II. 40mm	#20	Ø20x3,4	II. 15mm	Ø20	3/4"	
#25	Ø25x4,2	II. 30mm	#25	Ø25x4,2	II. 16mm	Ø25	1"	

#32	432x5,4	tl: 40mm
#40	404x6,7	tl: 50mm
#50	450x8,3	tl: 30mm
#65	463x12,5	tl: 40mm

Schéma objektu



Pokud je v tomto dokumentu uveden název výrobku, jedná se pouze o specifikaci požadovaného standardu, který musí být dodržen. Je tedy možno použít výrobek s jiným názvem a označením, který zaručeně splní požadovaný standard.

[illegible]